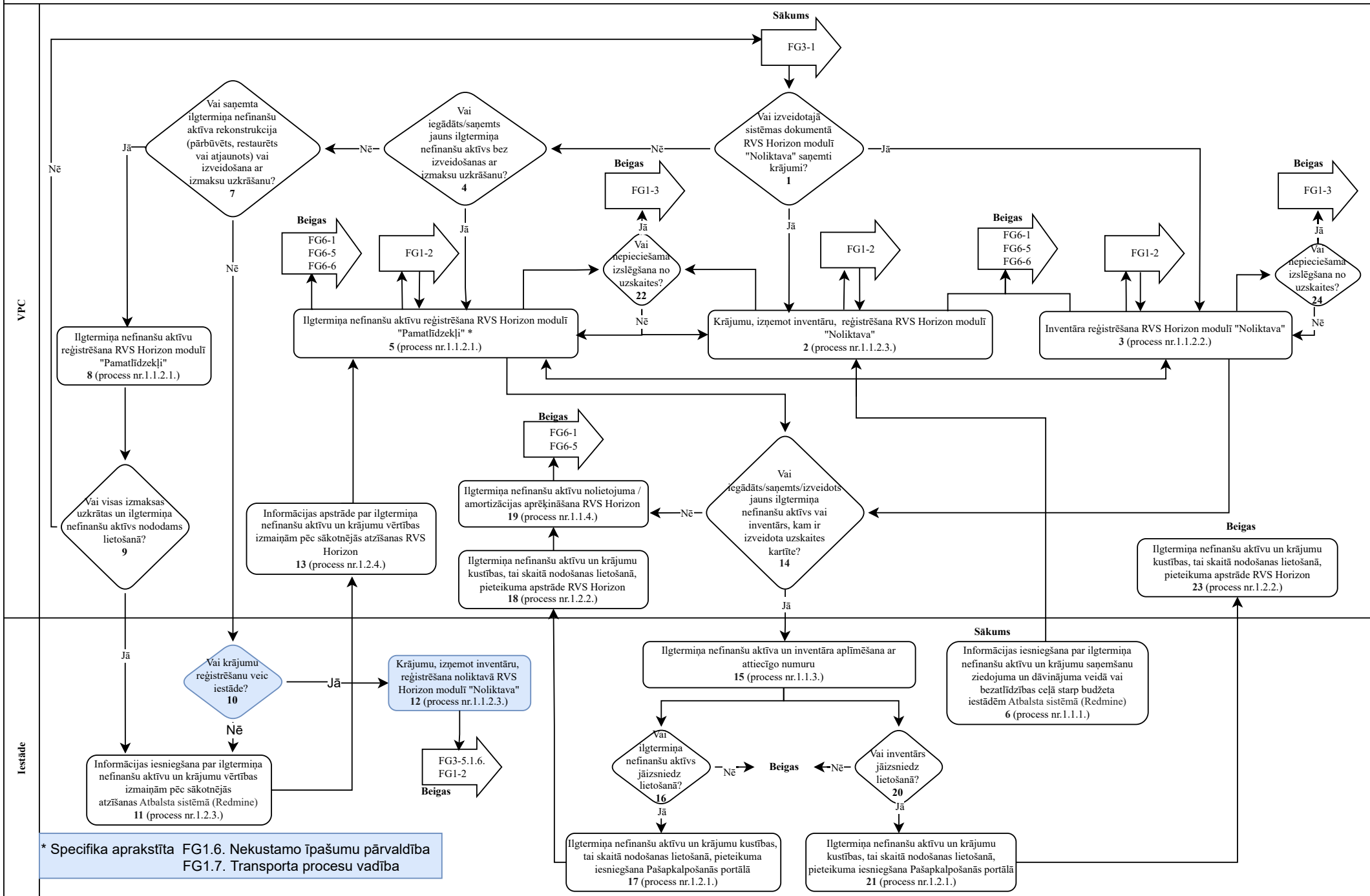
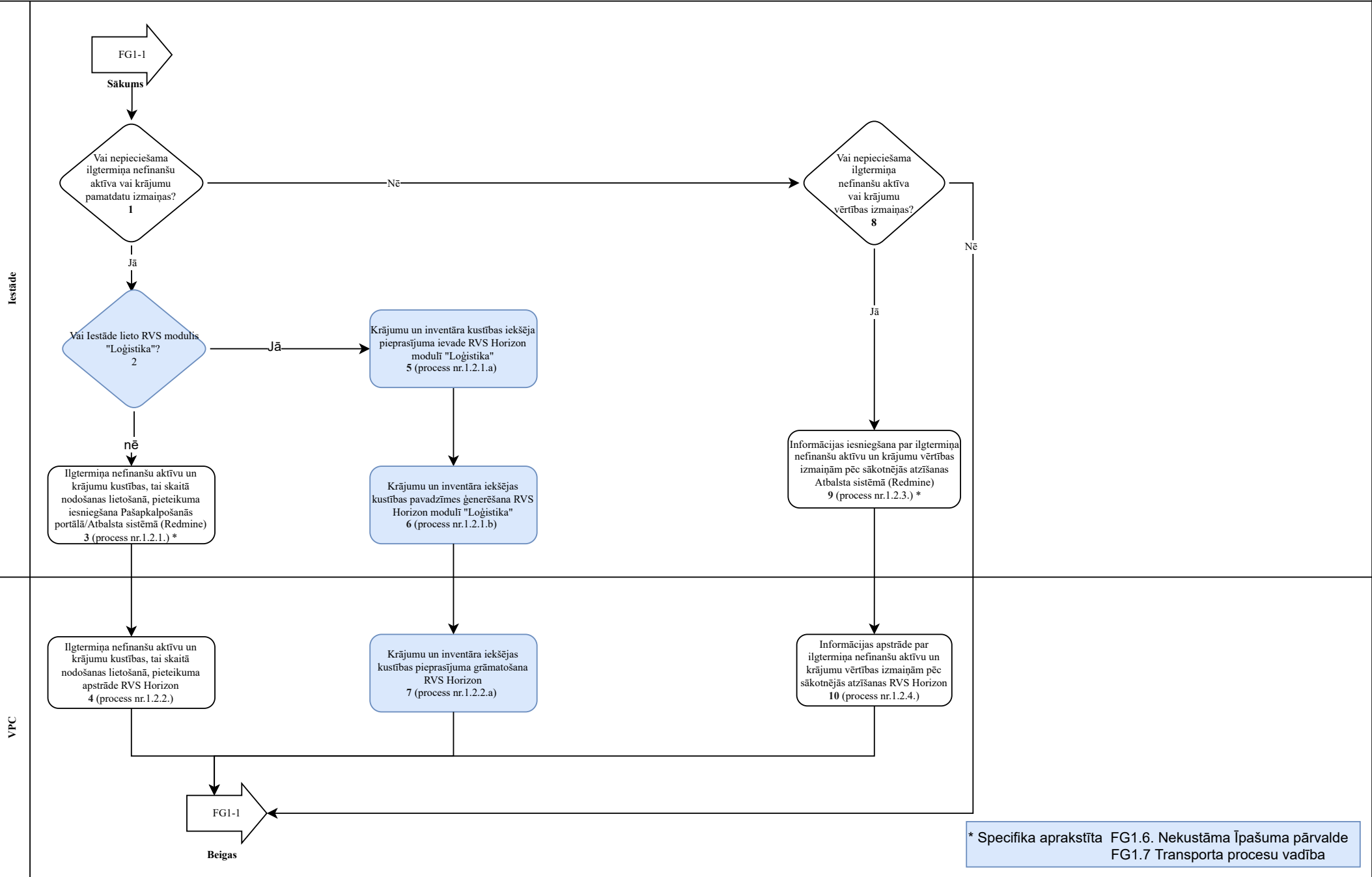


FG1 ILGTERMIŅA NEFINANŠU AKTĪVU UN KRĀJUMU UZSKAITE (1.lapa no 8)

FG1-1 Ilgtermiņa nefinanšu aktīvu un krājumu atzīšana un nolietojuma/amortizācijas aprēķināšana



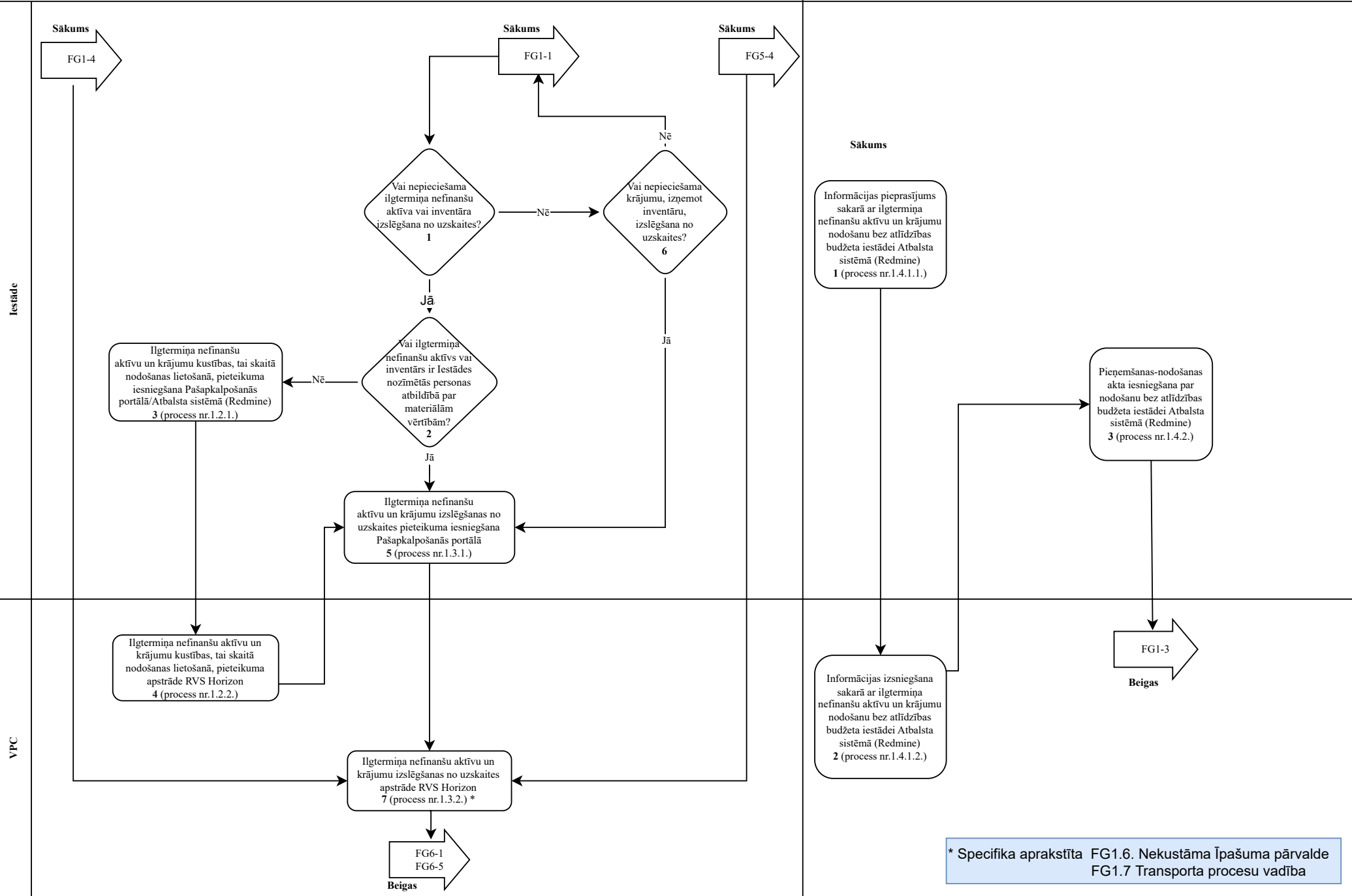
FG1-2 Ilgtermiņa nefinanšu aktīvu un krājumu vērtības un pamatdatu izmaiņas pēc sākotnējās atzišanas



* Specifika aprakstīta FG1.6. Nekustāma Īpašuma pārvalde FG1.7 Transporta procesu vadība

FG1-3 Ilgtermiņa nefinanšu aktīvu un krājumu izslēgšana no uzskaites

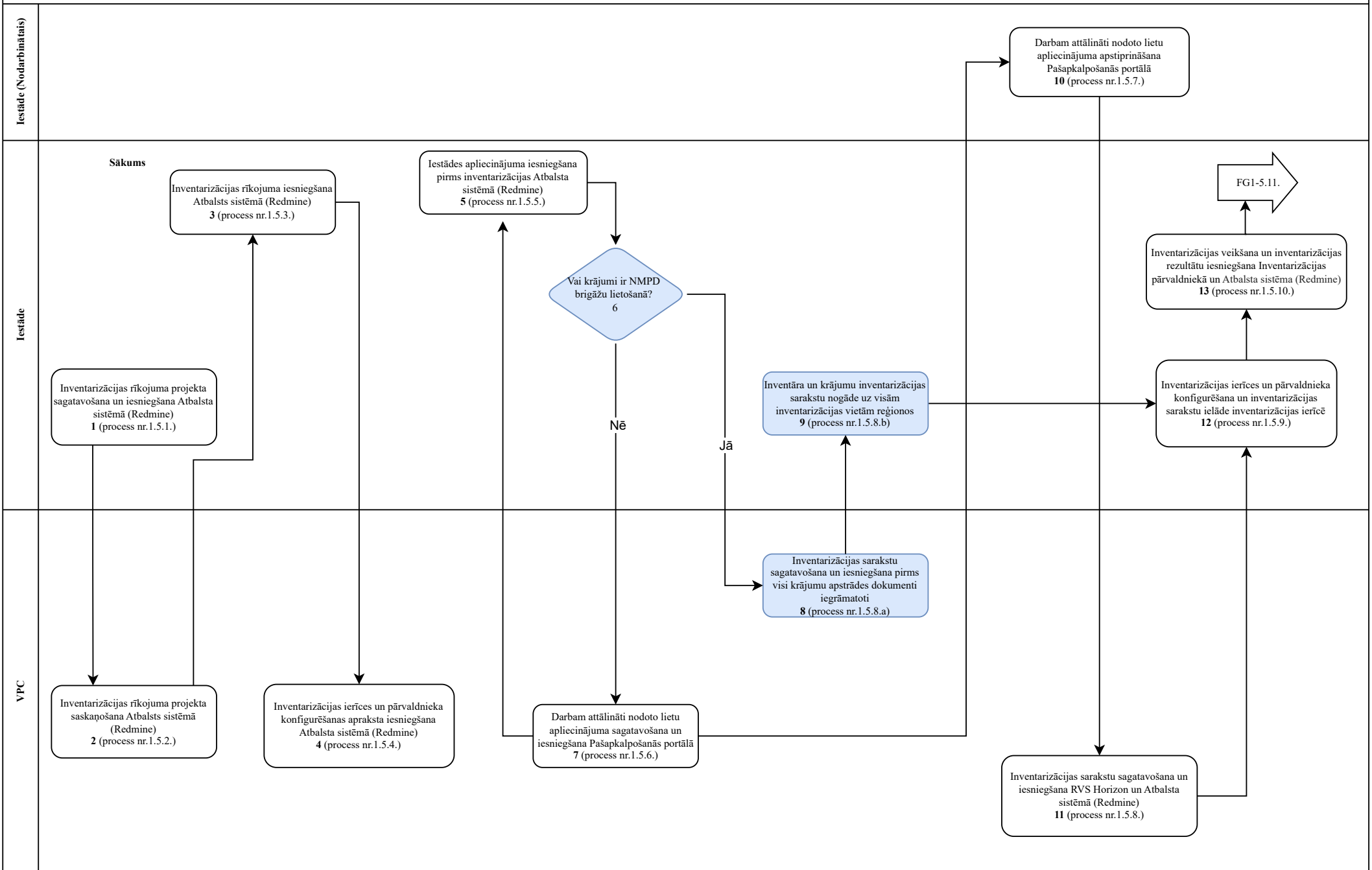
FG1-4 Nodošana bez atlīdzības budžeta iestādei



* Specifika aprakstīta FG1.6. Nekustāma Īpašuma pārvalde
FG1.7 Transporta procesu vadība

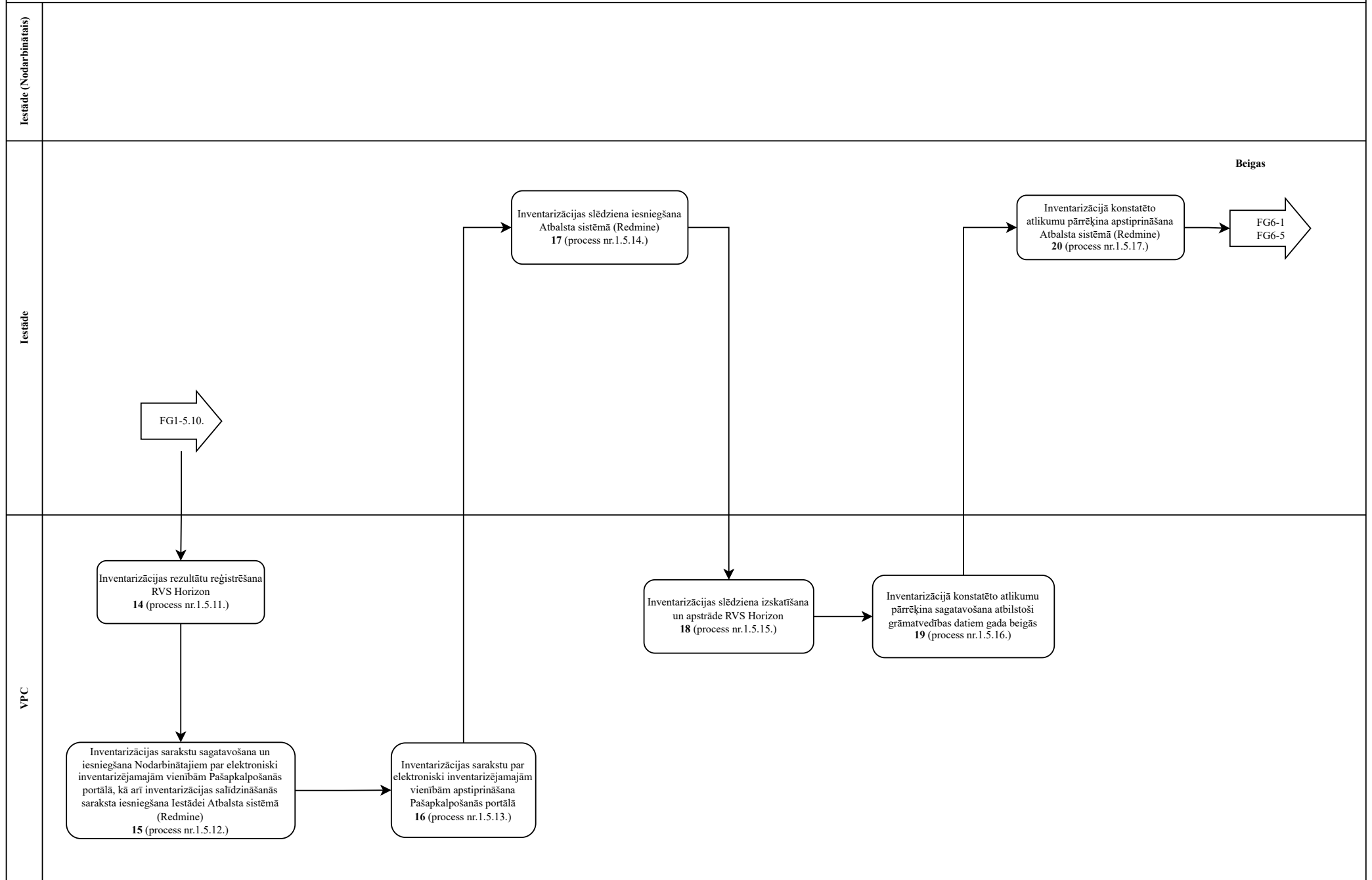
FG1 ILGTERMIŅA NEFINANŠU AKTĪVU UN KRĀJUMU UZSKAITE (4.lapa no 8)

FG1-5 Ilgtermiņa nefinanšu aktīvu un krājumu inventarizācija (1. lapa no 2)



FG1 ILGTERMIŅA NEFINANŠU AKTĪVU UN KRĀJUMU UZSKAITE (5.lapa no 8)

FG1-5 Ilgtermiņa nefinanšu aktīvu un krājumu inventarizācija (2. lapa no2)

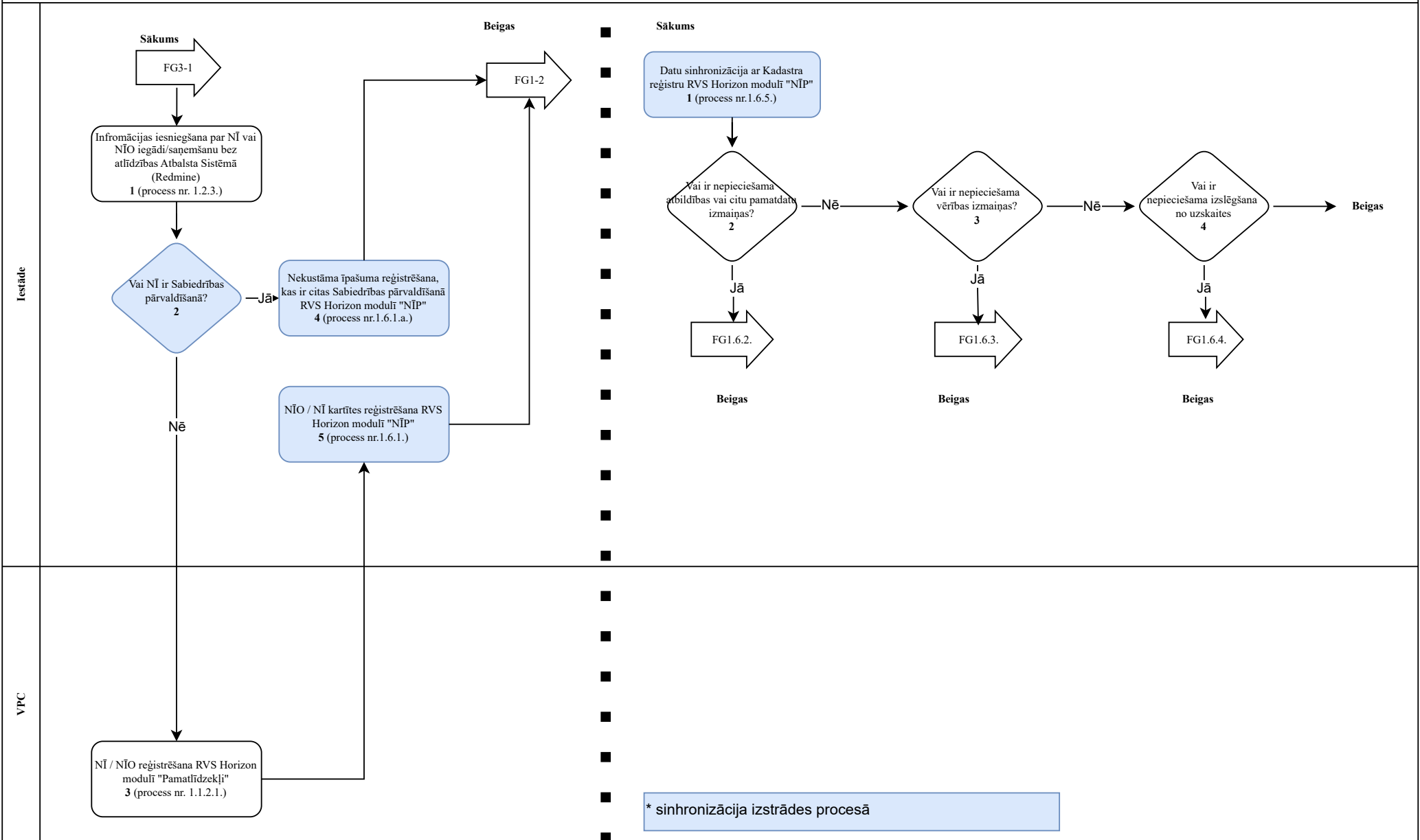


FG1 ILGTERMIŅA NEFINANŠU AKTĪVU UN KRĀJUMU UZSKAITE (6.lapa no 8)

FG1-6 NĪ un NĪO uzskaitē RVS Horizon modulī "Nekustamo īpašumu pārvaldība"

Nekustamā īpašuma (NĪ) vai Nekustama īpašuma objektu (NĪO) iegāde

Datu sinhronizācija* ar Kadastra reģistru (izmaiņas, izslēgšana, iegāde)



FG1 ILGTERMIŅA NEFINANŠU AKTĪVU UN KRĀJUMU UZSKAITE (7.lapa no 8)

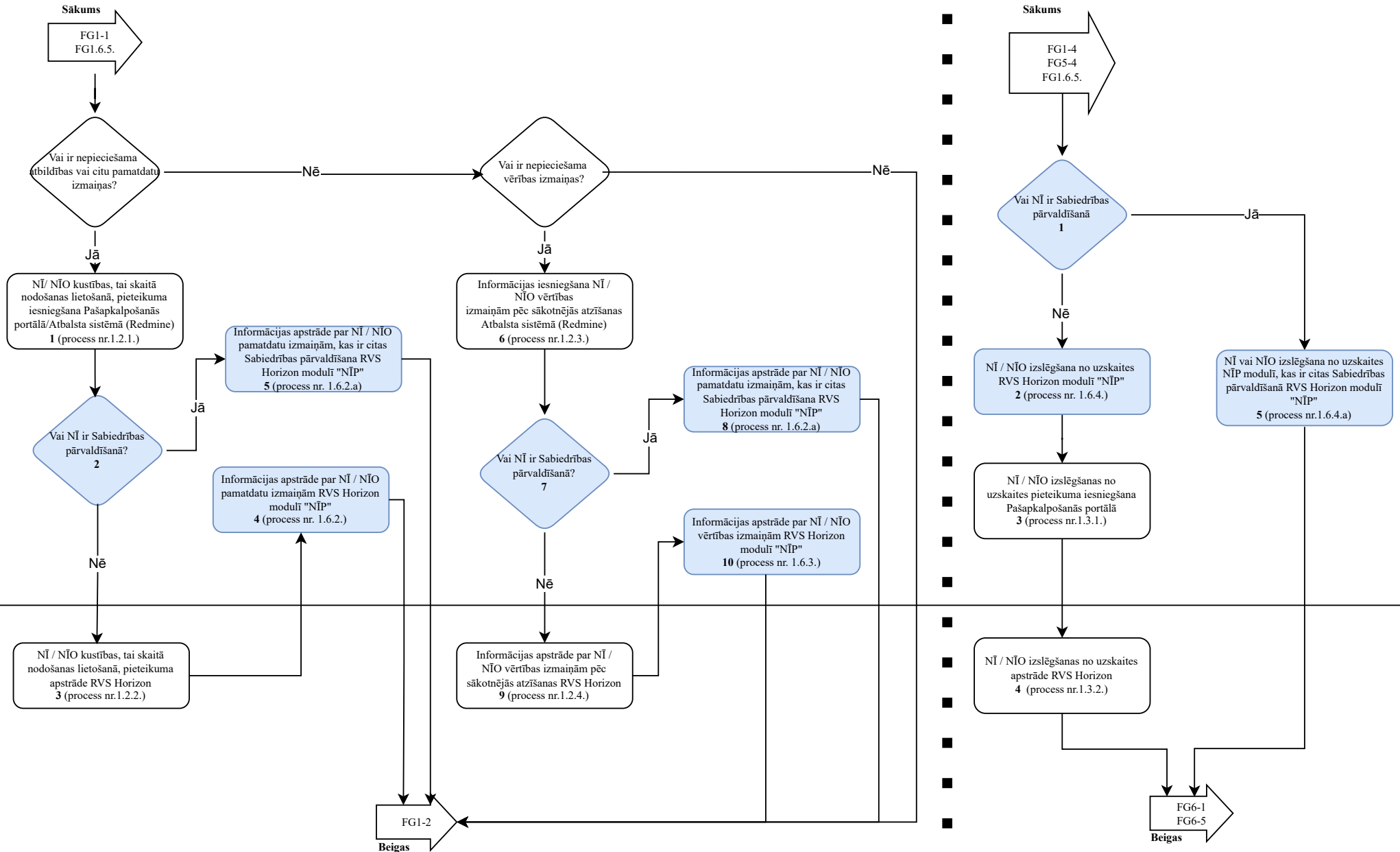
FG1-6 NĪ un NĪO uzskaitē RVS Horizon modulī "Nekustamo īpašumu pārvaldība"

NĪ / NĪO vērtības un pamatdatu izmaiņas pēc sākotnējās atzišanas

NĪ / NĪO Izslēgšana no uzskaites

Iestāde

VPC



FG1 ILGTERMIŅA NEFINANŠU AKTĪVU UN KRĀJUMU UZSKAITE (8.lapa no 8)

FG1-7 Autotransporta un agregātu uzskaitē RVS Horizon modulī "Transporta procesu vadība"

