

# LATVIJAS REPUBLIKAS VALSTS KASE

## Latvijas valsts vērtspapīru izsoļu rezultātu apkats

trešdiena, 2021. gada 13. janvāris

### 1. Iekšējā aizņēmuma vērtspapīri

#### 1.1. Konkurējošo daudzumu izsoļu rezultāti

Izsoles datums	Atlikušais termiņš (dienas)	Sākotnējais termiņš	ISIN kods LV00005	Izsoles dalībnieku skaits	Piedāvātais apjoms	Banku pieprasītais apjoms	Pārdotais apjoms	Pārdotā apjoma seguma proporcija	Valsts kases noteiktā maksimālā peļņas likme (%)	Vidējā gada peļņas likme (%)	Fiksētā ienākuma likme (%)	Valūta
19.02.2020	1806	5 gadi	70174	4	16 000 000	112 800 000	16 000 000	7.1	0.000	-0.050	0.000	EUR
18.03.2020	730	2 gadi	50101	4	32 000 000	82 000 000	32 000 000	2.6	0.000	-0.129	0.000	EUR
25.03.2020	723	2 gadi	50101	4	32 000 000	60 000 000	32 000 000	1.9	0.050	0.014	0.000	EUR
01.04.2020	716	2 gadi	50101	4		98 500 000	92 500 000	1.1	0.120	0.072	0.000	EUR
15.04.2020	702	2 gadi	50101	4		101 000 000	63 000 000	1.6	0.120	0.097	0.000	EUR
22.04.2020	695	2 gadi	50101	4		153 000 000	70 000 000	2.2	0.110	0.099	0.000	EUR
28.04.2020	1737	5 gadi	70174	4		94 000 000	49 000 000	1.9	0.400	0.309	0.000	EUR
06.05.2020	681	2 gadi	50101	4		179 500 000	35 000 000	5.1	0.030	0.028	0.000	EUR
13.05.2020	1722	5 gadi	70174	4		101 400 000	29 000 000	3.5	0.280	0.262	0.000	EUR
20.05.2020	667	2 gadi	50101	4		187 780 000	17 000 000	11.0	0.005	0.000	0.000	EUR
27.05.2020	1708	5 gadi	70174	4		182 150 000	20 000 000	9.1	0.185	0.174	0.000	EUR
03.06.2020	653	2 gadi	50101	4		214 000 000	25 000 000	8.6	-0.060	-0.060	0.000	EUR
17.06.2020	1687	5 gadi	70174	4		149 900 000	20 000 000	7.5	0.050	0.037	0.000	EUR
01.07.2020	625	2 gadi	50101	4		225 450 000	20 000 000	11.3	-0.125	-0.150	0.000	EUR
15.07.2020	1659	5 gadi	70174	4		159 610 000	20 000 000	8.0	-0.050	-0.070	0.000	EUR
18.03.2020	2528	7 gadi	70182	4		118 800 000	20 000 000	5.9	0.050	0.009	0.000	EUR
09.09.2020	2486	7 gadi	70182	4		105 000 000	20 000 000	5.3	0.030	0.008	0.000	EUR
23.09.2020	2472	7 gadi	70182	4		120 600 000	20 000 000	6.0	0.010	-0.003	0.000	EUR

#### 1.2. Fiksētās likmes apjoma (nekonkurējošo) izsoļu rezultāti

Izsoles datums	Atlikušais termiņš (dienas)	Sākotnējais termiņš	ISIN kods LV00005	Izsoles dalībnieku skaits	Piedāvātais apjoms	Banku pieprasītais apjoms	Pārdotais apjoms	Pārdotā apjoma seguma proporcija	Papildus (FKTK) emitētais kopējais apjoms	Vidējā gada peļņas likme (%)	Fiksētā ienākuma likme (%)	Valūta
19.02.2020	1806	5 gadi	70174	3		32 001 000	4 000 000	8.0		-0.050	0.000	EUR
18.03.2020	730	2 gadi	50101	2		15 500 000	13 000 000	1.2		-0.129	0.000	EUR
25.03.2020	723	2 gadi	50101	1		2 000 000	2 000 000	1.0		0.014	0.000	EUR

#### 1.3. Konkurējošās daudzumu atpirkšanas izsoles rezultāti

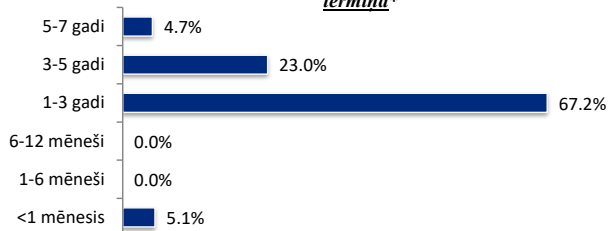
Izsoles datums	Atlikušais termiņš (dienas)	Sākotnējais termiņš	ISIN kods LV00005	Izsoles dalībnieku skaits	Maksimālais atpirkšanas apjoms	Banku piedāvātais apjoms	Atpirktais apjoms	Atpirktā apjoma seguma proporcija	Valsts kases noteiktā minimālā peļņas likme (%)	Vidējā gada peļņas likme (%)	Fiksētā ienākuma likme (%)	Valūta
26.09.2018	139	3 gadi	60076	2	180 000 000	12 013 000	7 010 000	1.7	-0.250	-0.150	0.000	EUR
29.05.2019	176	5 gadi	70125	3	75 000 000	9 001 000	6 001 000	1.5	-0.300	-0.199	1.875	EUR

### Valsts iekšējā aizņēmuma vērtspapīru apjoms apgrozībā pēc

#### sākotnējā termiņa\*

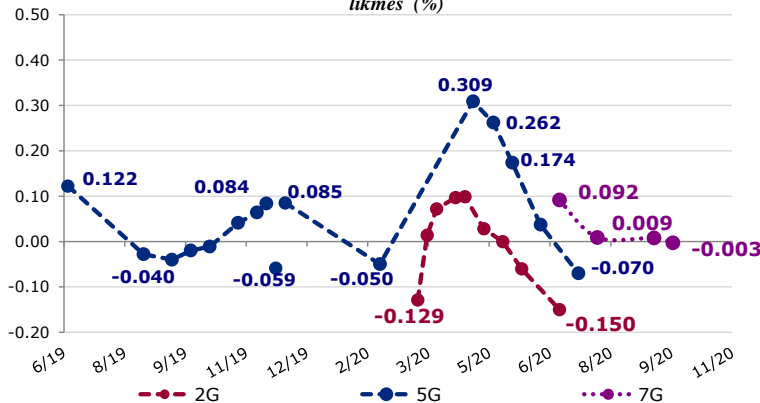
Vērtspapīra	Termiņš	Apjoms apgrozībā	% no
Obligācijas	2 gadi	401 500 000.00	23.6%
Obligācijas	5 gadi	1 066 181 000.00	62.7%
Obligācijas	7 gadi	80 000 000.00	4.7%
Obligācijas	10 gadi	151 616 951.49	8.9%
<b>Kopā:</b>		<b>1 699 297 951.49</b>	<b>100%</b>

### Valsts iekšējā aizņēmuma vērtspapīru apjoms apgrozībā pēc atlikušā termiņa\*



\* - iekļaujot 13.01.2021 izsoles rezultātus

### Latvijas valsts iekšējā aizņēmuma vērtspapīru izsoļu vidējās gada peļņas likmes (%)



### 2. GMTN vērtspapīri iekšējā tirgū \*\*

#### Konkurējošo daudzumu izsoļu rezultāti GMTN vērtspapīriem iekšējā tirgū

Izsoles datums	Dzēšanas datums	ISIN kods	Izstāvošais ISIN apjoms uz izsoles sākumu	Izsoles dalībnieku skaits	Piedāvātais apjoms (apjoms līdz)	Banku pieprasītais apjoms	Pārdotais apjoms	Pārdotā apjoma seguma proporcija	Valsts kases noteiktā maksimālā peļņas likme (%)	Vidējā gada peļņas likme (%)	Fiksētā ienākuma likme (%)	Valūta
14.10.2020	07.10.2026	XS1501554874	1 500 000 000	4	20 000 000	151 500 000	20 000 000	7.6	-0.300	-0.326	0.375	EUR
04.11.2020	07.10.2026	XS1501554874	1 520 000 000	4	20 000 000	113 000 000	20 000 000	5.7	-0.300	-0.353	0.375	EUR
06.01.2021	30.05.2028	XS1829276275	500 000 000	4	25 000 000	92 000 000	17 000 000	5.4	-0.260	-0.268	1.125	EUR
13.01.2021	23.09.2025	XS1295778275	500 000 000	4	25 000 000	116 750 000	25 000 000	4.7	-0.380	-0.393	1.375	EUR

\*\* - detalizētāku informāciju par GMTN vērtspapīriem un GMTN vērtspapīriem iekšējā tirgū skatīt: [Latvijas Republikas vērtspapīri ārējā tirgū](#)