

# LATVIJAS REPUBLIKAS VALSTS KASE

pirmdiena, 2016. gada 2. maijs

## Konkurējošo daudzumu izsoļu rezultāti Latvijas valsts parādāzīmēm

Izsoles datums	Termiņš (dienas)	ISIN kods LV00005	Izsoles dalībnieku skaits	Piedāvātais apjoms	Banku pieprasītais apjoms	Pārdotais apjoms	Piedāvājuma seguma proporcija	Valsts kases noteiktā maksimālā peļņas likme (%)	Vidējā gada peļņas likme (%)	Valūta
2014.07.09	364	41985	5	12 000 000	50 000 000	12 000 000	4,2	0,400	0,150	EUR
2014.09.03	364	41993	5	12 000 000	53 000 000	12 000 000	4,4	0,400	0,118	EUR
2014.11.05	364	42009	5	12 000 000	49 000 000	12 000 000	4,1	0,350	0,068	EUR
2015.01.14	175	41985	5	24 000 000	100 000 000	24 000 000	4,2	0,100	0,041	EUR
2015.04.15	203	42009	5	16 000 000	98 900 000	16 000 000	6,2	0,050	-0,012	EUR
2015.07.22	364	42017	5	16 000 000	53 900 000	16 000 000	3,4	0,100	0,045	EUR
2015.11.04	259	42017	5	32 000 000	118 000 000	32 000 000	3,7	0,100	0,020	EUR
2016.01.13	189	42017	5	16 000 000	77 000 000	16 000 000	4,8	0,000	-0,055	EUR
2016.03.09	133	42017	5	40 000 000	100 500 000	40 000 000	2,5	0,000	-0,121	EUR

## Fiksētas likmes apjoma (nekonkurējošo) izsoļu rezultāti Latvijas valsts parādāzīmēm

Izsoles datums	Termiņš (dienas)	ISIN kods LV00005	Izsoles dalībnieku skaits	Piedāvātais apjoms	Banku pieprasītais apjoms	Pārdotais apjoms	Piedāvājuma seguma proporcija	Papildus (FKTK) emitētais kopējais apjoms	Vidējā gada peļņas likme (%)	Valūta
2014.07.10	364	41985	4	3 000 000	9 010 000	3 000 000	3,0	1 701 000	0,150	EUR
2014.09.03	364	41993	4	3 000 000	6 020 000	3 000 000	2,0		0,118	EUR
2014.11.05	364	42009	4	3 000 000	9 010 000	3 000 000	3,0		0,068	EUR
2015.01.14	175	41985	5		65 010 000	6 000 000	10,8	30 000 000	0,041	EUR
2015.04.15	203	42009	3		20 001 000	4 000 000	5,0	40 000 000	-0,012	EUR
2015.07.22	364	42017	5		36 060 000	4 000 000	9,0		0,045	EUR
2015.11.04	259	42017	5		60 510 000	8 000 000	7,6	10 000 000	0,020	EUR
2016.01.13	189	42017	4		42 400 000	4 000 000	10,6	5 250 000	-0,055	EUR
2016.03.09	133	42017	3		15 001 000	10 000 000	1,5	20 000 000	-0,121	EUR

## Izsoļu rezultāti Latvijas valsts 21 dienas parādāzīmēm

Izsoles datums	Termiņš (dienas)	ISIN kods LV00005	Izsoles dalībnieku skaits	Piedāvātais apjoms	Banku pieprasītais apjoms	Pārdotais apjoms	Piedāvājuma seguma proporcija	Valsts kases noteiktā maksimālā peļņas likme (%)	Vidējā gada peļņas likme (%)	Papildus (FKTK) emitētais kopējais apjoms	Valūta
2016.02.26	21	13323	5	50 000 000	185 000 000	50 000 000	3,7	-0,100	-0,223		EUR
2016.03.30	21	13331	5	50 000 000	140 200 000	50 000 000	2,8	-0,200	-0,294	10 000 000	EUR
2016.04.28	21	13349	5	50 000 000	230 000 000	50 000 000	4,6	-0,200	-0,302	10 000 000	EUR

## Konkurējošo daudzumu izsoļu rezultāti Latvijas valsts obligācijām

Izsoles datums	Termiņš (gadi)	ISIN kods LV00005	Izsoles dalībnieku skaits	Piedāvātais apjoms	Banku pieprasītais apjoms	Pārdotais apjoms	Piedāvājuma seguma proporcija	Valsts kases noteiktā maksimālā peļņas likme (%)	Vidējā gada peļņas likme (%)	Fiksētā ienākuma likme (%)	Valūta
2015.02.04	3	60068	5	24 000 000	136 410 000	24 000 000	5,7	0,500	0,257	0,250	EUR
2015.03.18	3	60068	5	24 000 000	135 800 000	24 000 000	5,7	0,300	0,194	0,250	EUR
2015.04.22	3	60068	5	24 000 000	94 500 000	24 000 000	3,9	0,300	0,181	0,250	EUR
2015.05.13	3	60068	5	24 000 000	104 995 000	24 000 000	4,4	0,400	0,184	0,250	EUR
2015.06.03	5	70133	5	16 000 000	63 075 000	16 000 000	3,9	0,800	0,693	0,625	EUR
2015.06.17	3	60068	5	24 000 000	76 300 000	24 000 000	3,2	0,500	0,250	0,250	EUR
2015.07.08	5	70133	5	24 000 000	69 700 000	24 000 000	2,9	1,000	0,846	0,625	EUR
2015.09.02	5	70133	5	24 000 000	94 525 000	24 000 000	3,9	0,950	0,863	0,625	EUR
2015.10.14	3	60068	5	40 000 000	144 500 000	40 000 000	3,6	0,300	0,201	0,250	EUR
2016.02.10	3	60076	5	24 000 000	102 895 000	24 000 000	4,3	0,300	0,079	0,000	EUR
2016.03.16	5	70133	5	24 000 000	80 190 000	24 000 000	3,3	0,500	0,284	0,625	EUR
2016.04.13	3	60076	5	24 000 000	122 115 000	24 000 000	5,1	0,200	0,079	0,000	EUR

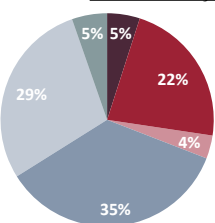
## Fiksētas likmes apjoma (nekonkurējošo) izsoļu rezultāti Latvijas valsts obligācijām

Izsoles datums	Termiņš (gadi)	ISIN kods LV00005	Izsoles dalībnieku skaits	Piedāvātais apjoms	Banku pieprasītais apjoms	Pārdotais apjoms	Piedāvājuma seguma proporcija	Papildus (FKTK) emitētais kopējais apjoms	Vidējā gada peļņas likme (%)	Fiksētā ienākuma likme (%)	Valūta
2015.02.04	3	60068	5		49 010 000	6 000 000	8,2	590 000	0,257	0,250	EUR
2015.03.18	3	60068	5		51 750 000	6 000 000	8,6		0,194	0,250	EUR
2015.04.22	3	60068	5		59 000 000	6 000 000	9,8		0,181	0,250	EUR
2015.05.13	3	60068	5		30 751 000	6 000 000	5,1	311 000	0,184	0,250	EUR
2015.06.03	5	70133	5		31 500 000	4 000 000	7,9		0,693	0,625	EUR
2015.06.17	3	60068	5		16 010 000	6 000 000	2,7		0,250	0,250	EUR
2015.07.08	5	70133	4		31 500 000	6 000 000	5,3		0,846	0,625	EUR
2015.09.02	5	70133	5		55 000 000	6 000 000	9,2	2 446 000	0,863	0,625	EUR
2015.10.14	3	60068	5		82 500 000	10 000 000	8,3		0,201	0,250	EUR
2016.02.10	3	60076	5		46 010 000	6 000 000	7,7	489 000	0,079	0,000	EUR
2016.03.16	5	70133	5		20 900 000	6 000 000	3,5		0,284	0,625	EUR
2016.04.13	3	60076	3		32 800 000	6 000 000	5,5		0,079	0,000	EUR

## Valsts vērtspapīru apjoms apgrozībā pēc sākotnējā termiņa

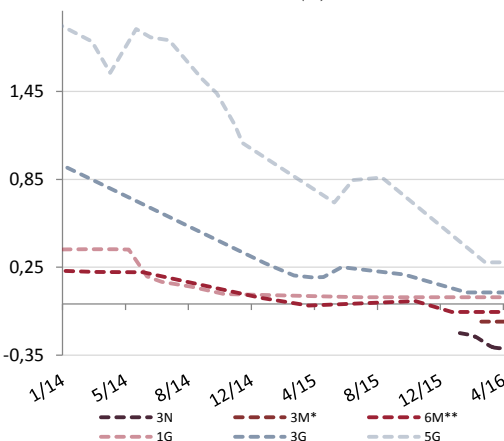
Vērtspapīra veids	Termiņš	Apjoms apgrozībā pēc nomināla (EUR)	% no kopsummas
Parādāzīmes	3 nedēļas	60 000 000,00	5%
Parādāzīmes	1 gads	165 250 000,00	14%
Obligācijas	3 gadi	281 390 000,00	23%
Obligācijas	5 gadi	526 399 771,34	44%
Obligācijas	10 gadi	151 616 951,49	13%
Obligācijas	11 gadi	24 443 799,39	2%
<b>Kopā:</b>		<b>1 209 100 522,22</b>	<b>100%</b>

## Valsts vērtspapīru apjoms apgrozībā pēc atlikušā termiņa

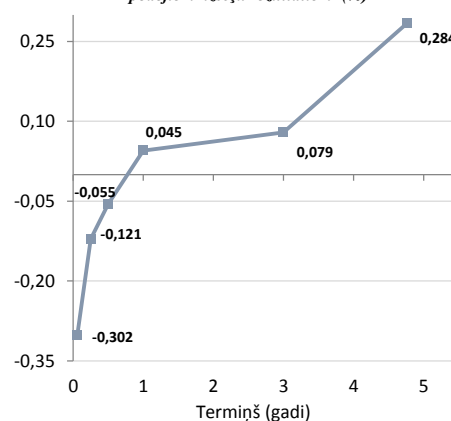


- <1 mēnesi
- 1-6 mēneši
- 6-12 mēneši
- 1-3 gadi
- 3-5 gadi
- 5-7 gadi

## Latvijas valsts vērtspapīru izsoļu vidējais gada peļņas likmes (%)



## Latvijas valsts vērtspapīru peļņas likme no pēdējiem izsoļu rezultātiem (%)



\* Kopš 2016.gada - 12 mēnešu parādāzīmju papildu laidieni ar atlikušo termiņu no 2 līdz 4,5 mēnešiem

\*\* Kopš 2015.gada - 12 mēnešu parādāzīmju papildu laidieni ar atlikušo termiņu no 4,5 līdz 9 mēnešiem