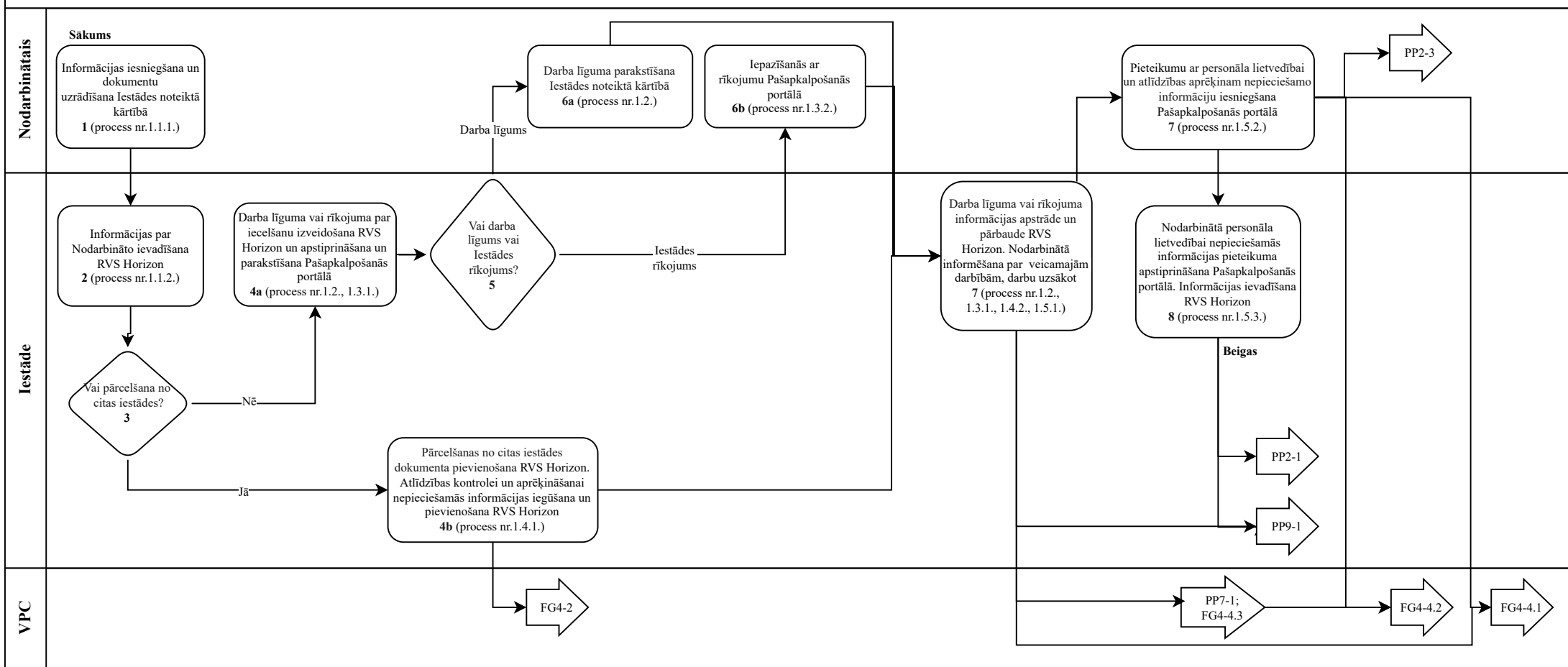


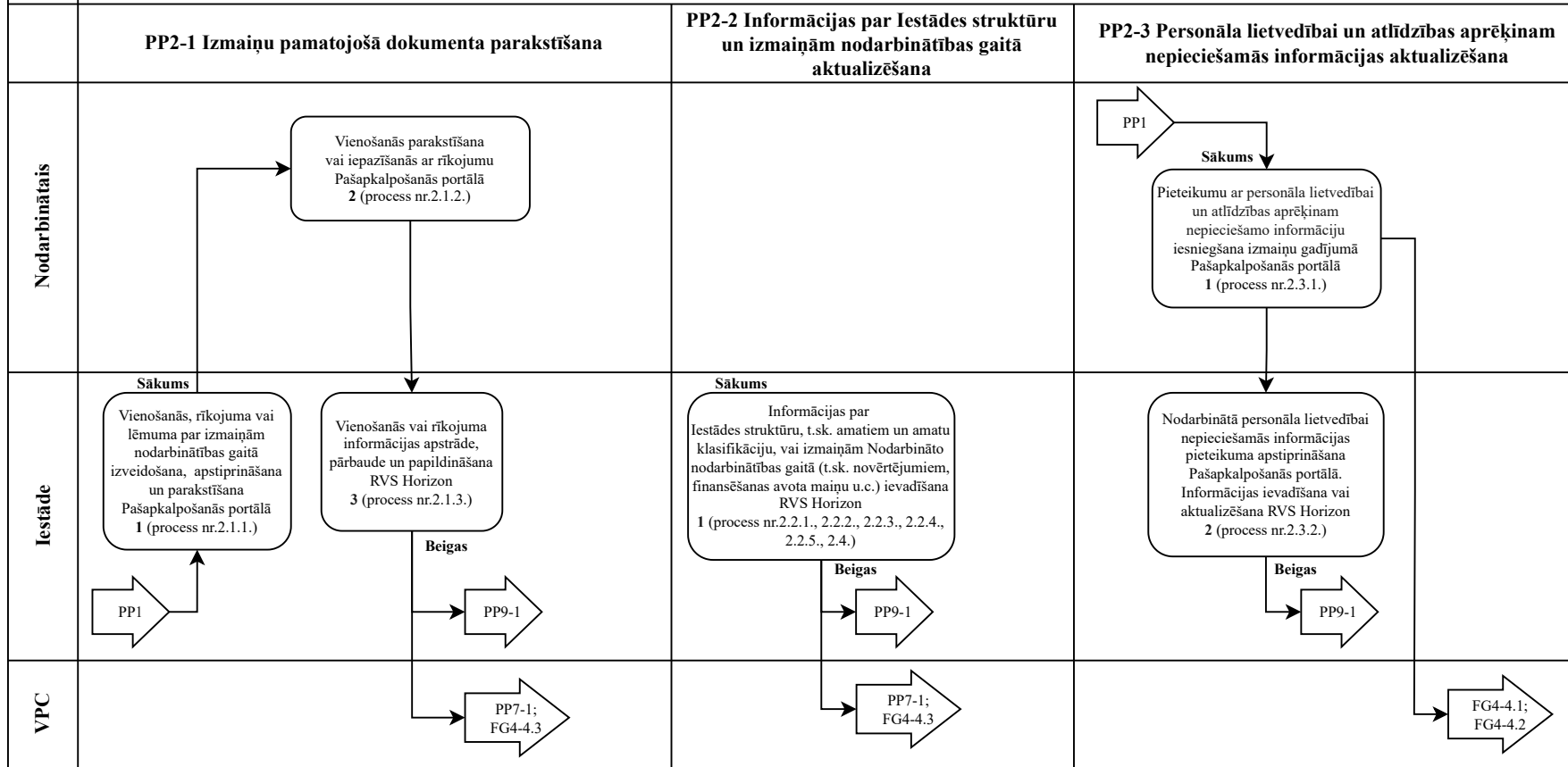
PP PERSONĀLA LIETVEDĪBA (1.lapa no 9)

PP1 Iecelšanas/ pieņemšanas administrēšana



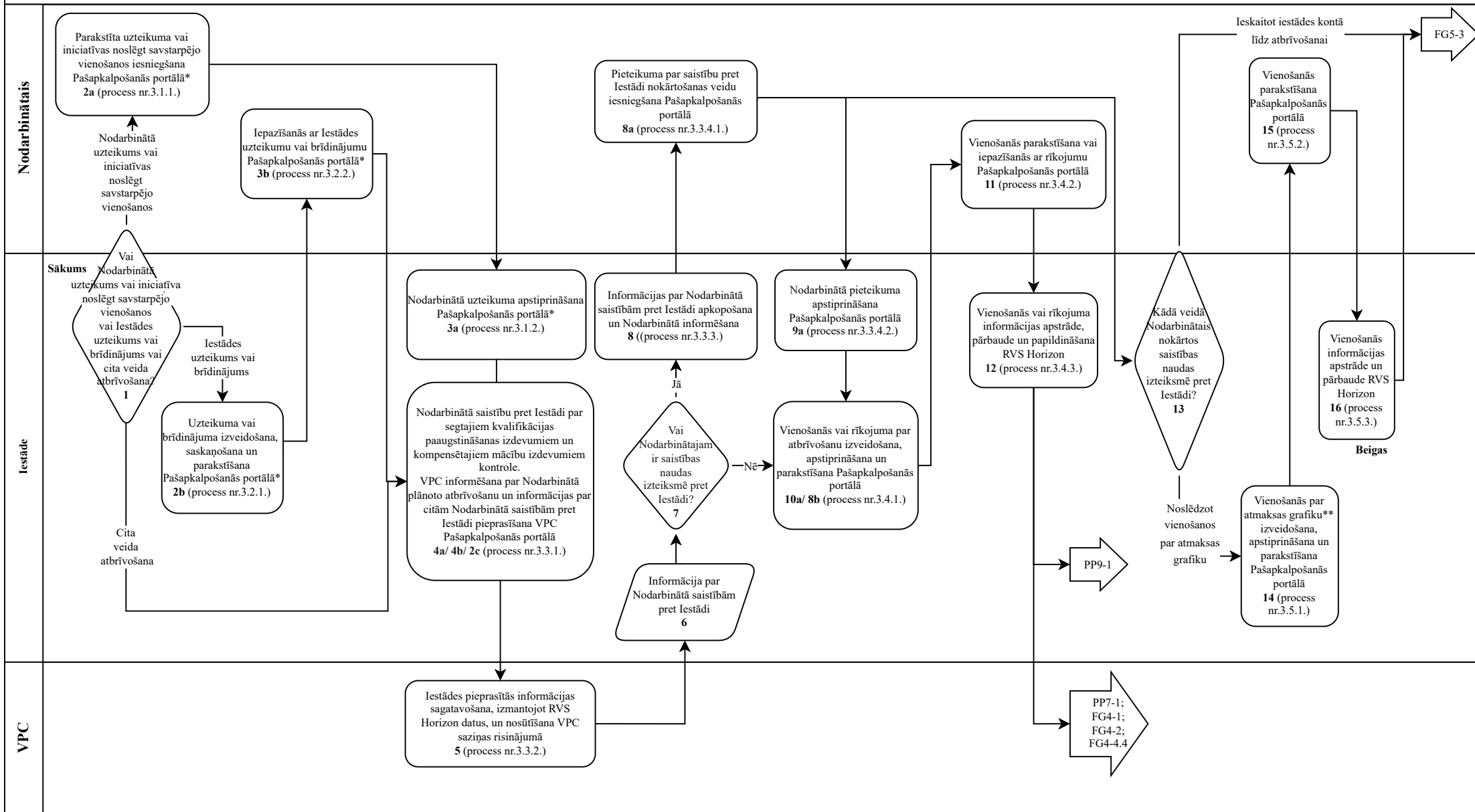
PP PERSONĀLA LIETVEDĪBA (2.lapa no 9)

PP2 Izmaiņu nodarbinātības gaitā administrēšana



PP PERSONĀLA LIETVEDĪBA (3.lapa no 9)

PP3 Atbrīvošanas administrēšana

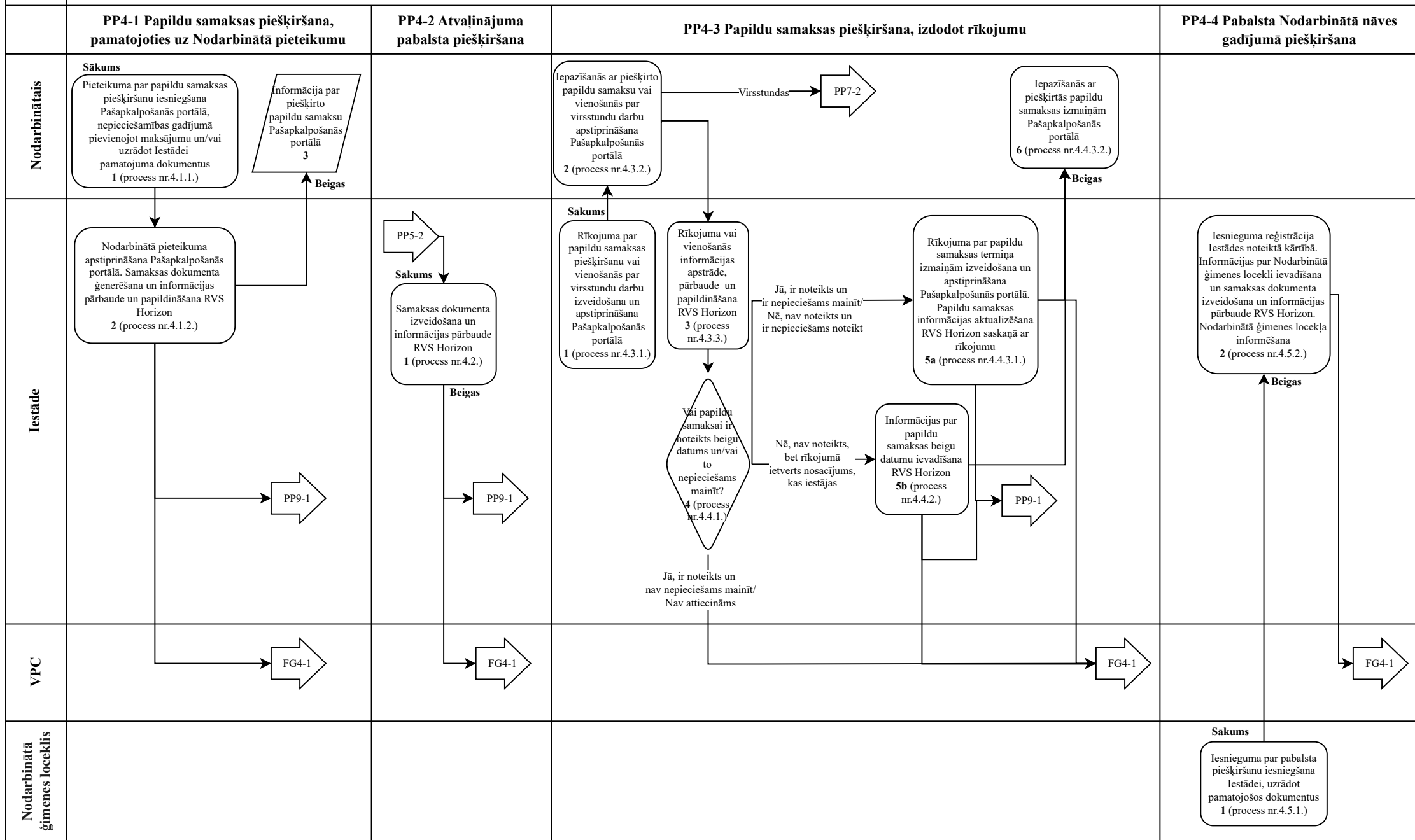


* Dokumentu sagatavošana un aprīte var tikt veikta citās Iestādes noteiktā kārtībā

**Ja par atbrīvošanu ticis izdots rīkojums tiek noslēgta papildu vienošanās. Ja atbrīvošana, pamatojoties uz savstarpēju vienošanos, atmaksas grafiku iekļauj tajā.

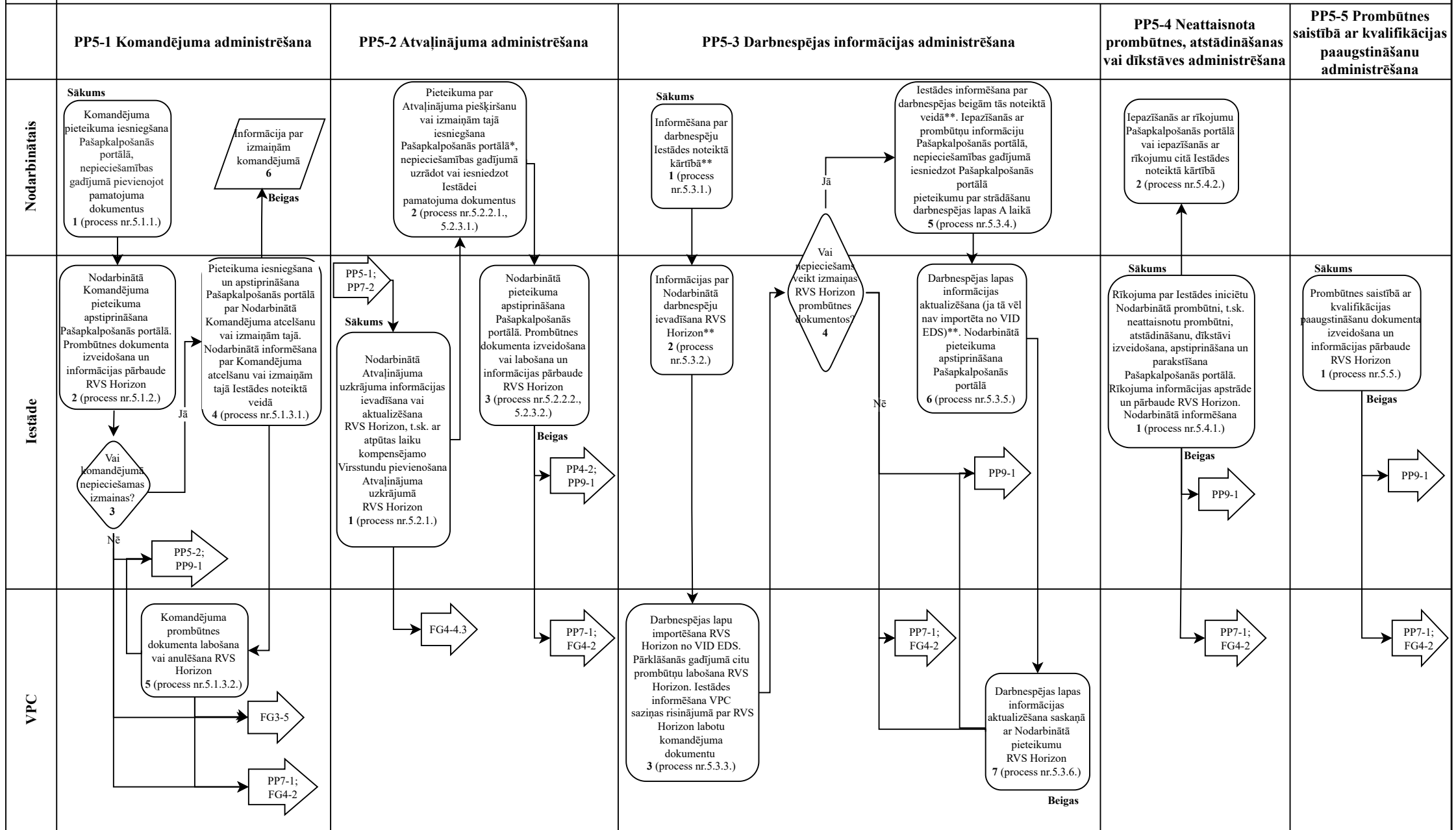
PP PERSONĀLA LIETVEDĪBA (4.lapa no 9)

PP4 Papildu samaksas administrēšana



PP PERSONĀLA LIETVEDĪBA (5.lapa no 9)

PP5 Prombūtnes administrēšana



* Dokumentu sagatavošana un aprīte par bērna kopšanas atvaļinājumu var tikt veikta citā Iestādes noteiktā kārtībā

** Darbību veic, ja Iestādei nepieciešama tūlītēja darbnespējas lapu informācijas aprīte

PP PERSONĀLA LIETVEDĪBA (6.lapa no 9)

PP6 Ieturējumu administrēšana

PP6-1 Iestādes noteiktu ieturējumu administrēšana

PP6-2 Ieturējumu saskaņā ar tiesas izpildrakstu administrēšana

PP6-3 Pieteikuma par ieturējumiem par biedra naudas maksājumiem arodbiedrībai

Nodarbinātais

Pieteikuma ar informāciju par apgādībā esošiem nepilngadīgajiem bērniem iesniegšana Pašapkalpošanās portālā, uzrādot Iestādei pamatojuma dokumentus 2a (process nr.6.1.1.2.)

Iepazīšanās ar rīkojumu Pašapkalpošanās portālā vai citā Iestādes noteiktā kārtībā 5a (process nr.6.1.2.2.)

Pieteikuma ar informāciju par piekrišanu ieturējumiem vai par vienošanos ar tiesu izpildītāju par citu atmaksas kārtību 3 (process nr.6.2.2.)

Sākums
Pieteikuma par ieturējumiem no darba samaksas par biedra naudas maksājumiem arodbiedrībai iesniegšana Pašapkalpošanās portālā 1 (process nr.6.3.)

Beigas

Iestāde

Sākums
Izdevumu limitu noteikšana, nepieciešamības gadījumā izdotot rīkojumu par to pārsnieguma ieturēšanu no Nodarbinātā ikmēneša darba samaksas, un limitu pārsniegumu u.c. Nodarbinātā saistību naudas izteiksmē pret Iestādi kontrolēšana.
Nodarbinātā informēšana par veicamajiem ieturējumiem un par nepieciešamību iesniegt informāciju par apgādībā esošiem nepilngadīgajiem bērniem 1 (process nr.6.1.1.1.)

Nodarbinātā pieteikuma apstiprināšana un Informācijas par Nodarbinātā apgādībā esošiem nepilngadīgajiem bērniem ievadīšana RVS Horizon 3a (process nr.6.1.1.3.)

PP6-2

Informācijas par veicamajiem ieturējumiem no Nodarbināto darba samaksas iesniegšana VPC Pašapkalpošanās portālā ar strukturētu MS Excel datni 2b (process nr.6.1.3.)

Rīkojuma par ieturējumu izveidošana un parakstīšana Pašapkalpošanās portālā. Rīkojuma informācijas apstrāde un pārbaude RVS Horizon 4a (process nr.6.1.2.1.)

Beigas

Nodarbinātā informēšana par saņemto tiesas izpildrakstu 2 (process nr.6.2.1.)

Sākums
Tiesas izpildraksts 1

Nodarbinātā pieteikuma apstiprināšana 4 (process nr.6.2.3.)

Vai Nodarbinātais piekrīt ieturējumiem vai vienojas ar tiesas izpildītāju par citu atmaksas veidu? 5

Vienojas ar tiesu izpildītāju par citu atmaksas veidu

Komunikācijas ar tiesu izpildītāju organizēšana 6a/ 7b (process nr.6.2.3.)

Beigas

Piekrīt ieturējumam

Tiesas izpildraksta kopijas nosūtīšana VPC Pašapkalpošanās portālā 6b (process nr.6.2.3.)

PP6-1

VPC

FG4-3

FG4-3

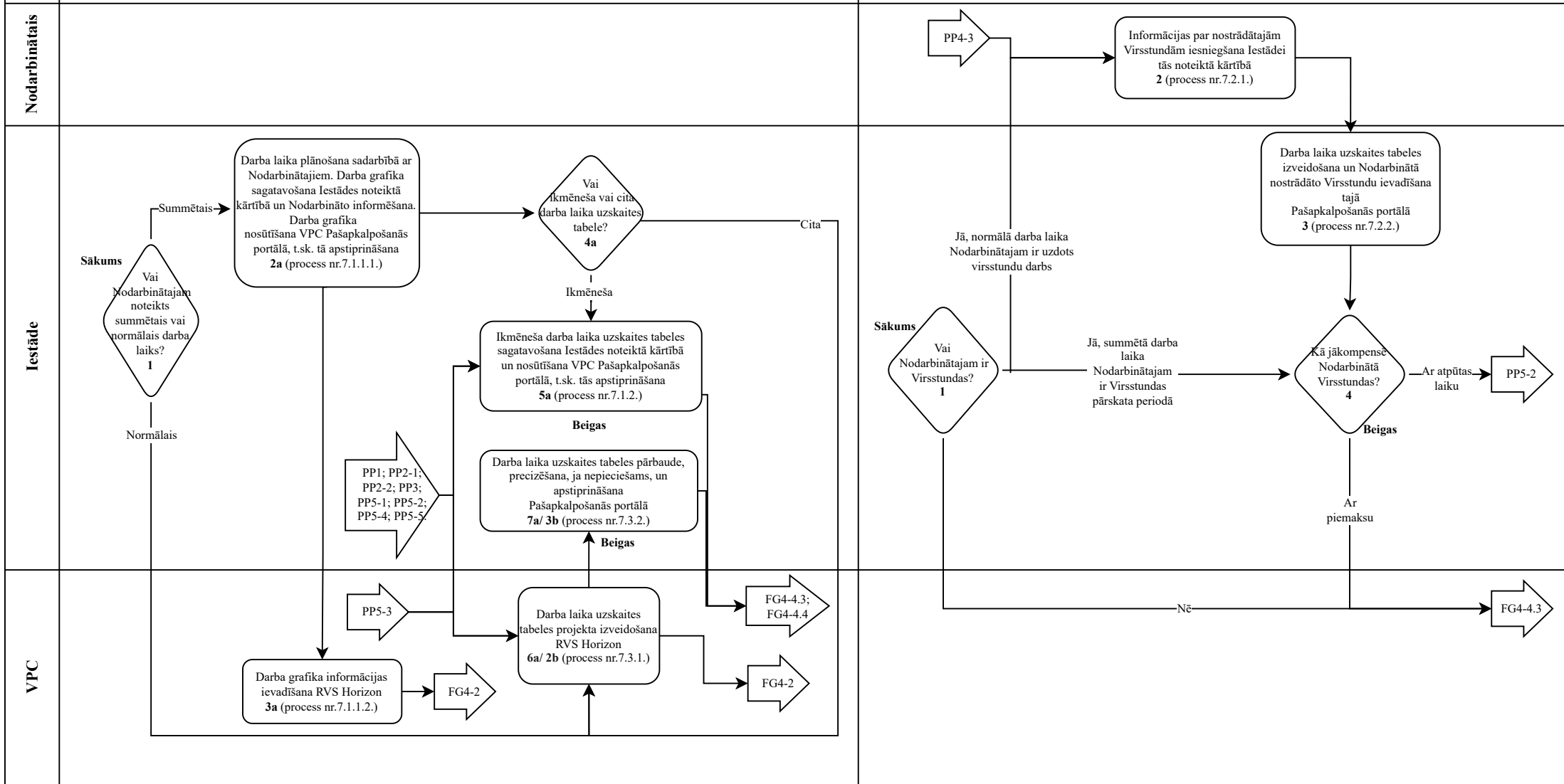
FG4-3

PP PERSONĀLA LIETVEDĪBA (7.lapa no 9)

PP7 Darba laika uzskaitē

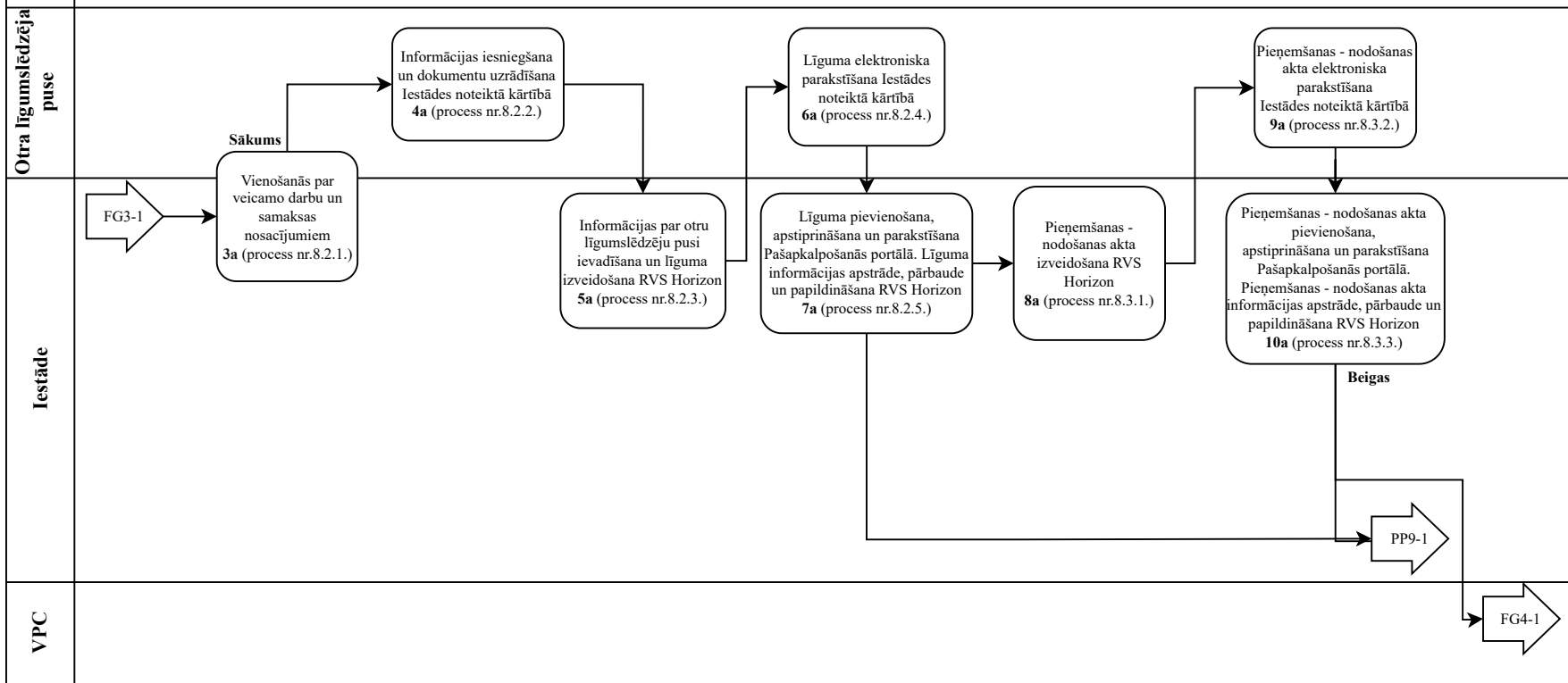
PP7-1 Darba laika uzskaites tabeles apstiprināšana

PP7-2 Virsstundu uzskaitē



PP PERSONĀLA LIETVEDĪBA (8.lapa no 9)

PP8 Uzņēmuma līguma vai autoratlīdzības līguma administrēšana



PP PERSONĀLA LIETVEDĪBA (9.lapa no 9)

PP9 Personāla pārskatu iesniegšana, izziņu izsniegšana un informācijas sniegšana

PP10 Personāla dokumentu glabāšana

PP9-1 Regulāro pārskatu iesniegšana

PP9-2 Izziņas izsniegšana

PP9-3 Informācijas par Nodarbinātā nesaņemto atlīdzību sagatavošana

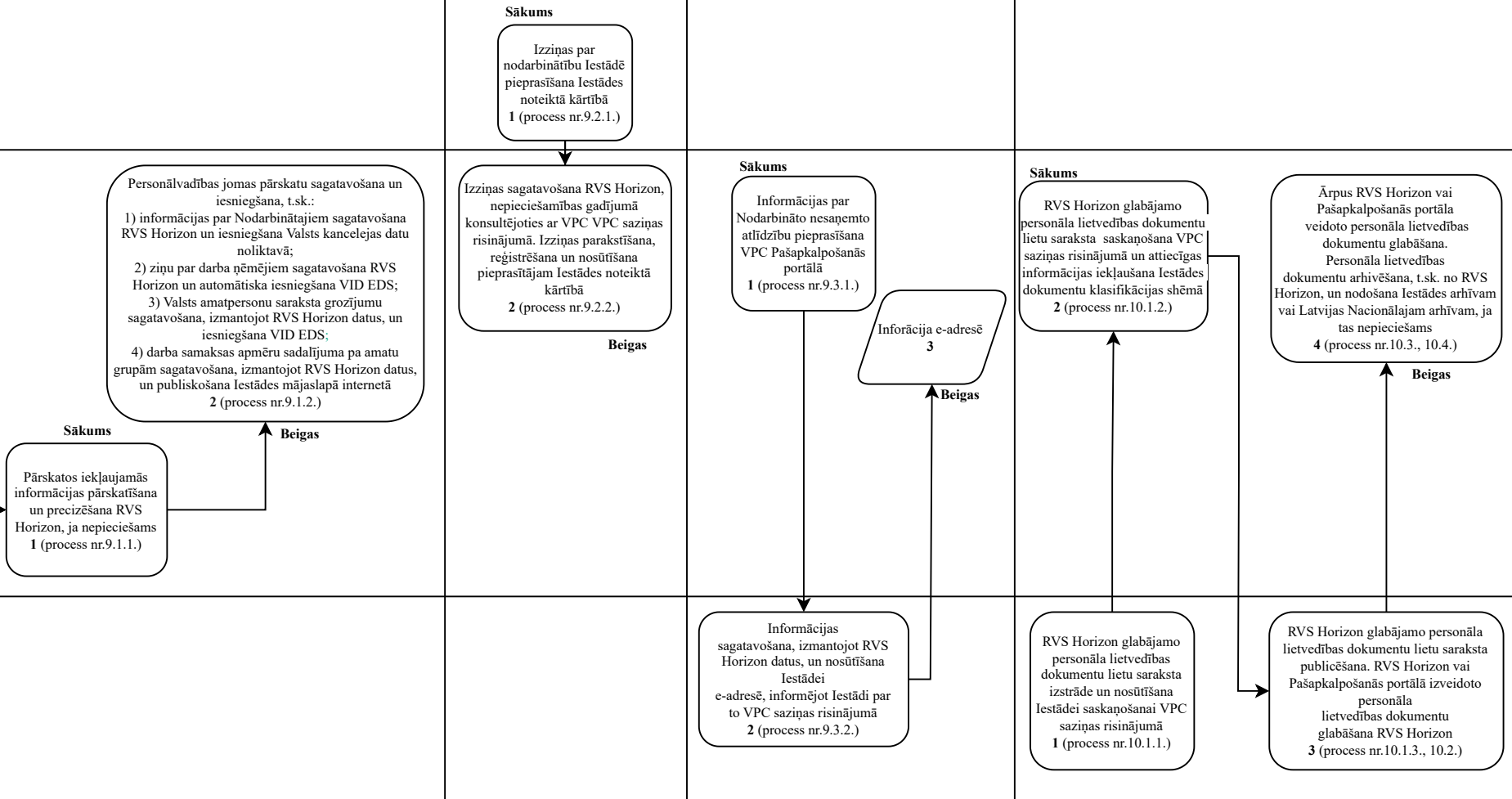
Nodarbinātais
(t.sk. bijušais)

Iestāde

VPC

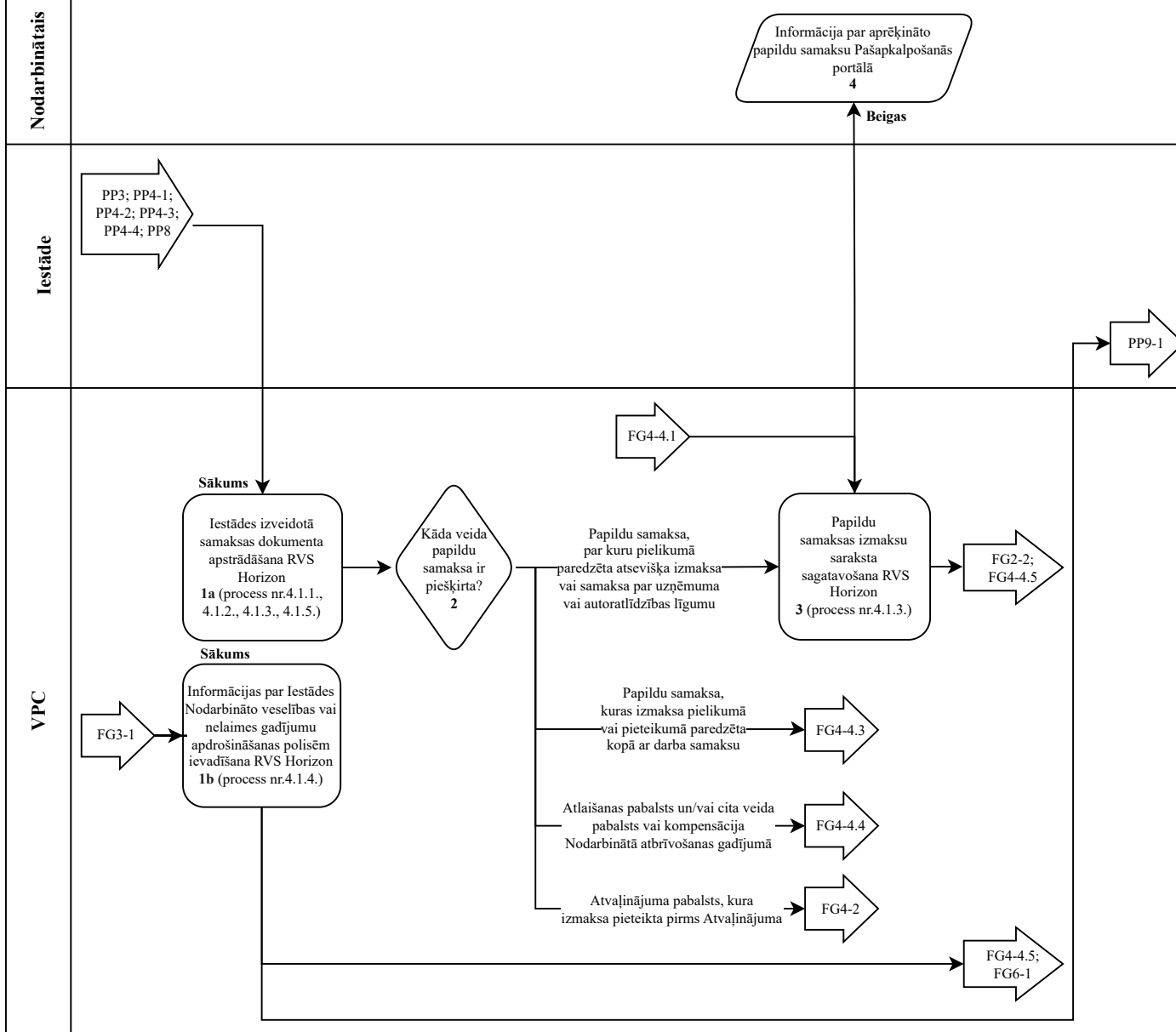
PP1; PP2; PP3;
PP4-1; PP4-2; PP4-3;
PP4-4; PP5-1; PP5-2;
PP5-4; PP5-5; PP8

PP5-3;
FG4-1



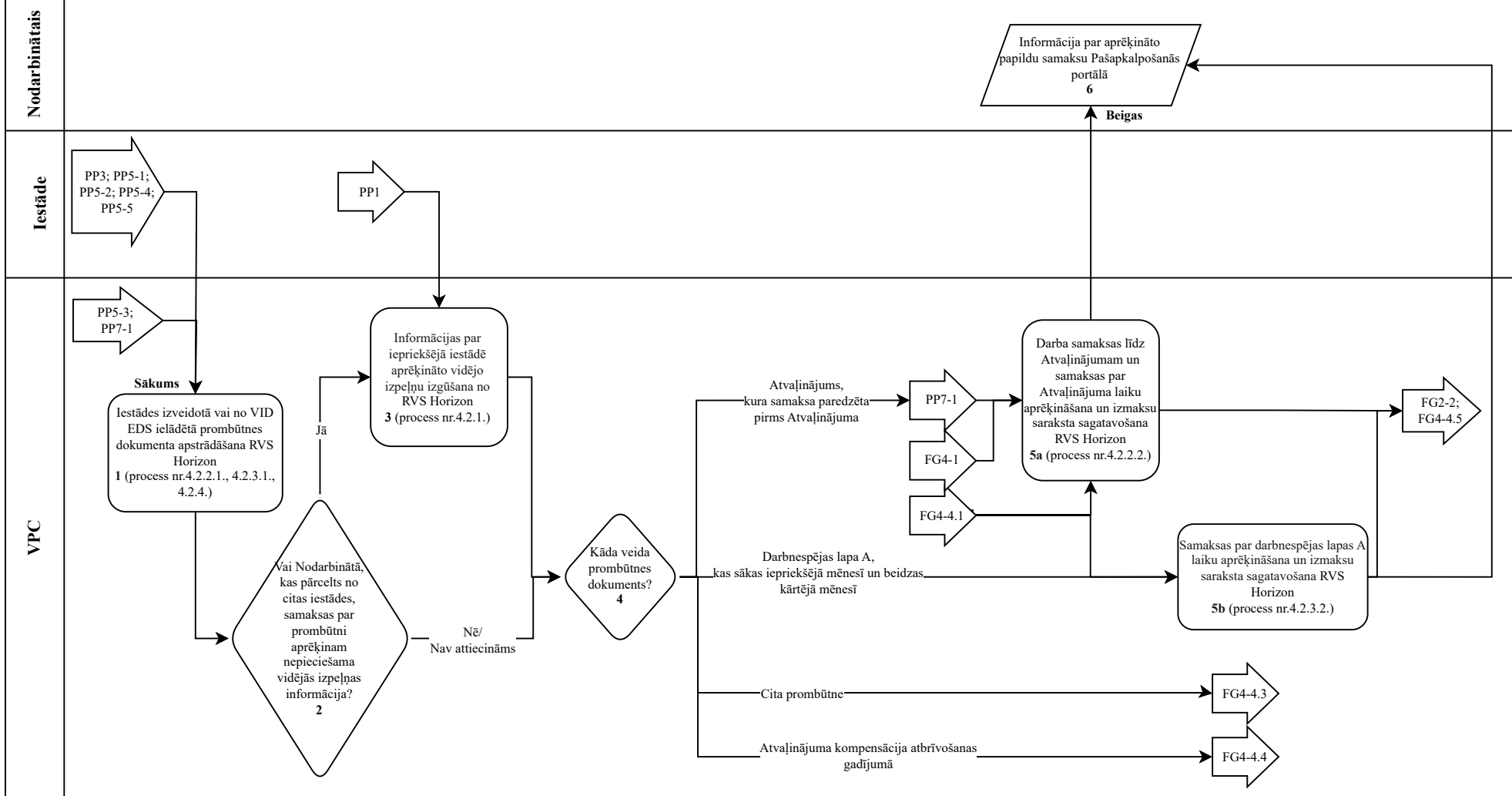
FG4 SAISTĪBU PAR ATLĪDZĪBU UZSKAITE (1.lapa no 5)

FG4-1 Papildu samaksas un samaksas saskaņā ar uzņēmuma līgumu vai autoratlīdzības līgumu apstrādāšana un aprēķināšana



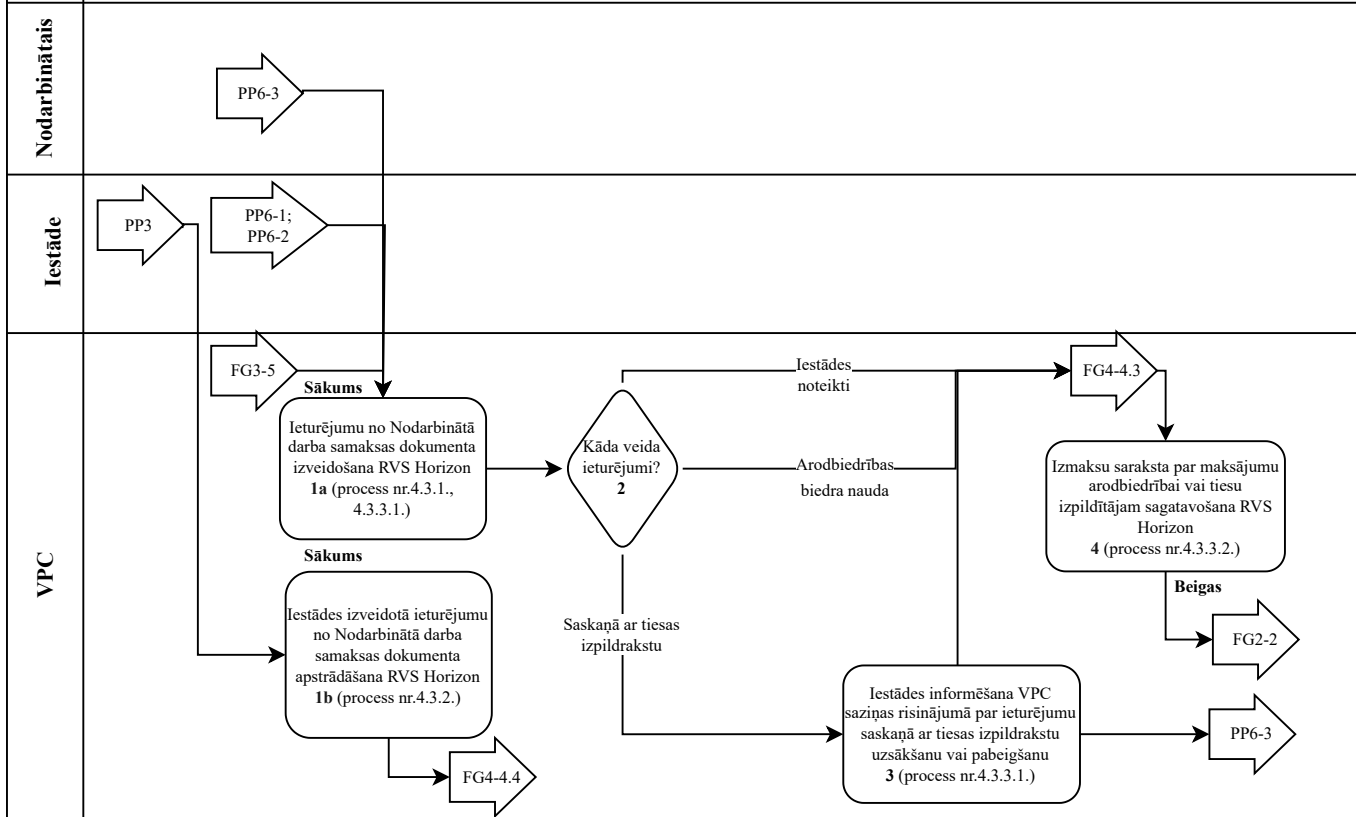
FG4 SAISTĪBU PAR ATLĪDZĪBU UZSKAITE (2.lapa no 5)

FG4-2 Samaksas par prombūtnes laiku aprēķināšana



FG4 SAISTĪBU PAR ATLĪDZĪBU UZSKAĪTE (3.lapa no 5)

FG4-3 Ieturējumu aprēķināšana



FG4 SAISTĪBU PAR ATLĪDZĪBU UZSKAITE (4.lapa no 5)

FG4-4 Nodarbinātajam izmaksājamās atlīdzības aprēķināšana

